




123 Rte d'Angerville 27260 St Sylvestre de Cormeilles – Tél. 02 32 56 02 07 – 

Le Haras d'Angerville s'étend sur 40ha et accueille vos juments suitées/ou non et vos chevaux au repos dans les meilleures conditions :

- 17 boxes de poulinage de 16m² minimum
- Paddocks adaptés aux premières sorties du poulain
- 1 barn's de 14 boxes de 16m² à 20m² pour les suitées
- 1 barn's de 19 boxes de 14m², avec douche et paddocks pour les chevaux au repos et/ou en soins
- De grands herbages avec abris et foin à volonté
- Une équipe compétente et motivée assurant une surveillance permanente

Nous possédons également un centre d'entraînement, situé à St Georges du Vièvre (proche du Haras), aménagé depuis 2011 :

- 27ha de superficie
- 1 barn's de 20 boxes de 14m² et 1 barn's 4 boxes de 14m²
- Des paddocks en herbe avec abris
- 1 piste ovale en sable de 900m et 8m de large
- 1 piste en ligne droite en terre de 900m et 10m de large
- 1 marcheur de 8 places

Ce centre est placé sous la responsabilité de Mr Amaury Tessandier, entraîneur public, qui assure le débouillage et l'entraînement de vos chevaux de course.

Le Haras a effectué 805 poulinages depuis 1998. La moyenne des juments saillies, les vingt dernières années, est de 170 par saison de monte. En 2016, comme chaque année, nous avons obtenu d'excellents résultats de fertilité, conséquence d'un suivi technique et gynécologique rigoureux :

- Robert Keeper : 88% de fertilité
- Jain de Béval : 90% de fertilité
- Rapide du Bois : 90% de fertilité
- Ulex Gédé : 100% de fertilité

Pour la saison 2017, nous vous proposons les étalons **ROBERT KEEPER**, **VELOCE GEDE** et **PIM QUICK** en insémination artificielle. Nous assurons également :

- Poulinage
- Pension (pour la saison de monte ; à l'année ; au repos)
- Transports (saillies étalons extérieurs au Haras ; rdv vétérinaire ; autre...)
- Suivi échographique

Editorial:

Certains médias en France, ne parlent que de vacances, de la route des vacances et de la météo du week-end. On passe son temps à prendre des vacances, les unes après les autres. Ce sont des signaux de décadence.

La France n'est pas perdue, car sa jeunesse la sauvera. Ce culte des vacances perpétuelles, c'est l'oeuvre d'une génération qui va s'en aller et disparaître. La jeunesse est différente, elle découvre le monde et veut travailler. Elle n'accepte plus la médiocrité et la politique des bras croisés.

Dans le monde de l'élevage et de l'entraînement, la jeunesse travaille avec un sens aigu de ses responsabilités. Nous faisons nôtres, les propos du grand entraîneur de pur sang en Angleterre, Monsieur John GOSDEN :

"Il faut rester ambitieux, sinon vous devenez inutile vis-à-vis de vos propriétaires, de votre personnel et de vos chevaux."

Le Haras d'Angerville est géré par une équipe jeune, stable, cohérente, compétente, pleinement motivée et passionnée par les chevaux.

Alain TESSANDIER
Manager

Histoire de Course:

La lignée maternelle de l'étalon VELOCE GEDE comporte deux juments classiques qui ont marqué leur époque:

ERINGA, classique (3^{ème} mère) par QUERIDO II et Timgad II

Eringa est née en 1970 chez Mr Georges Dreux. Son record est de 1'19"7 monté, très performant pour l'époque, il y a plus de quarante ans. Son palmarès est le suivant, en épreuves classiques et semi-classiques :

- 1^{ère} du Prix Philippe de Rozier (GrII)
- 2^{ème} du Prix du Cornulier (GrI)
- 2^{ème} du Prix de la République (GrI)

QUERIDO II est le demi-frère de l'illustre JAMIN (mère Dladys (PS)).

Timgad II est une fille de l'étalon HYDERABAD, bon sujet, doté d'une vitesse exceptionnelle à qui l'on doit une pléiade de bons trotteurs.

Le côté "Olry" manifesté par QUERIDO II réapparaît dans la souche maternelle de Eringa avec sa grand mère Katinka, petite fille du chef de race HERNANI III.

KATINKA, classique (5^{ème} mère) par ATUS II et Quita II

Née chez Mr Louis Dubu en 1954, Katinka, débuta sous les couleurs de Mr E.Desperrois. Elle remporta sa première victoire à Courtomer, à 3ans, et pris de nombreux accessits l'année suivante. Elle commença à faire parler d'elle au monté à 5ans.

Elle fut acquise, après le meeting d'hiver, par Mr Georges Dreux. Heureuse vision, car Katinka commença à écumer la province et vint disputer le meeting d'été à Enghein et Vincennes. Première de sept GrII, elle est aussi placée de GrI :

- 2^{ème} du Prix du Cornulier (GrI)
- 3^{ème} du Prix de Normandie (GrI)
- 3^{ème} du Prix de l'Atlantique (GrI)



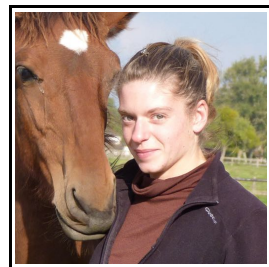
Ses records, de 1'19"1/10 au monté et 1'18 à l'attelage, font de Katinka l'une des juments les plus intéressantes dans les deux spécialités, à cette époque.

L'équipe



Marie Malandain
Responsable d'élevage,
Étalonnier, Inséminateur
06 27 61 88 53

Cassandra Guivarch
Assistante d'élevage
06 13 85 86 65



Jérémy Hébert
Responsable technique

Joël Lamotte
Assistant technique



*Alain Tessandier
Manager
06 14 86 80 87

Amaury Tessandier
Entraîneur public
06 21 22 91 46

Anne-Marie Tollemer*
Secrétaire, Comptable
02 35 46 23 64

Services et Tarifs 2017

PRESTATION	MONTANT HT	TVA	MONTANT TTC
Pension jument suitée	14,00€ /jour	10 %	15,40€ /jour
Pension jument non suitée (<i>saison de monte</i>)	12,00€ /jour	10 %	13,20€ /jour
Pension cheval au repos (<i>soins en sus</i>)	12,00€ /jour	20 %	14,40€ /jour
Pension à l'année	Nous consulter		
Poulinage (<i>comprenant la petite pharmacie</i>)	260,00€	10 %	286,00€
Suivi chaleurs (<i>par cycle</i>)	50,00€	20 %	60,00€
Suivi chaleurs (<i>forfait pour la saison</i>)	100,00€	20 %	120,00€
Transport	1,25€ /km	20 %	1,50€ /km
Préparation aux ventes	19,00€ /jour	20 %	22,80€ /jour
Pension débouillage, entraînement	Contact : Amaury Tessandier au 06 21 22 91 46		

Taux de TVA en vigueur au 01/12/16

*Les services du vétérinaire, du maréchal, les médicaments, la sellerie, les formalités administratives, etc... seront facturés en sus.

*Les prix sont étudiés en fonction d'un paiement comptant, toutes les factures non réglées après 30 jours seront majorées de 1,5% HT d'intérêts de retard par mois.

Les Etalons

ROBERT KEEPER

1'12 Semi-Classique – 1,64m – 2005

QUADROPHENIO & CHINA SPEED (NAVIGO)

BTR : +53 (0,68) – ITR : 145 (2011) – Gains : 568 022€



Issu du classique QUADROPHENIO (446 294€ - père de 17 étalons), il détient un score de 20 victoires, de 3 à 8 ans, en France et à l'étranger, dont 7 à Vincennes. Il est notamment lauréat du prix des Géants (GrII) et du Prix de la ville de Caen (GrIII) où son dauphin n'est autre que Ready Cash. Un solide modèle, avec de la taille, une belle épaule et de très bons jarrets, un trotteur facile et naturel, à l'aise aux deux cordes.

Première production lettre "F"

1 500€ HT PV

VELOCE GEDE

1'12 Classique – 1,58m – 2009

DIAMANT GEDE & EFFICACE GEDE (BEAUSEJOUR II)

BTR : +50 (0,61) – ITR : 145 (2012) – Gains : 197 220€

Né dans la pourpre (3^{ème} et 5^{ème} mères classiques), il est issu de l'étalon améliorateur classique DIAMANT GEDE et d'une lignée maternelle de grande qualité. Alliant précocité, vélocité et tenacité, il a débuté sa carrière à 2 ans en se plaçant notamment 3^{ème} du Prix Emmanuel Margouty (GrII). À 3 ans il obtient une 4^{ème} place dans le Critérium des Jeunes (GrI). Il est également gagnant et placé de cinq Groupes II.



1 500€ HT PV

Première production lettre "H"

PIM QUICK

1'11 Semi-Classique – 1,62m – 2003 – 2^{ème} au Concours National de Selection

JASMIN DE FLORE & IXIA DE BELLOUET (UKIR DE JEMMA)

BTR : +51 (0,68) – ITR : 143 (2007) – Gains : 352 200€



Il est issu du classique JASMIN DE FLORE (reproducteur confirmé et grand améliorateur), et d'une souche maternelle ayant engendré une pléiade de bons chevaux. Il est vainqueur du semi-classique Prix Henri Levesque (GrII) en battant notamment PERLANDO et PEARL QUEEN. Il s'est placé à ce niveau à 4 et 5 ans avant d'arrêter prématurément la compétition. Un pedigree exempt des courants de sang Américains récents, se prêtant ainsi à des "mariages mixtes".

Première production lettre "B"

1 200€ HT PV

IA Tous les jours ouvrés à 15h. Le Samedi et jours fériés le matin sur rendez-vous, Dimanche exclu.

Mise en place : 200€ HT (TVA 10%) pour toute saillie tirée au sort, achetée en dehors du haras ou porteur de part

Prime d'écurie : 50€

Contact : Marie Malandain - 06 27 61 88 53